



ТЕРРИТОРИАЛЬНЫЙ ОРГАН ФЕДЕРАЛЬНОЙ СЛУЖБЫ
ГОСУДАРСТВЕННОЙ СТАТИСТИКИ ПО ОРЕНБУРГСКОЙ ОБЛАСТИ

Индексы цен производителей Оренбургской области



апрель 2022 года



ТЕРРИТОРИАЛЬНЫЙ ОРГАН ФЕДЕРАЛЬНОЙ
СЛУЖБЫ ГОСУДАРСТВЕННОЙ СТАТИСТИКИ
ПО ОРЕНБУРГСКОЙ ОБЛАСТИ

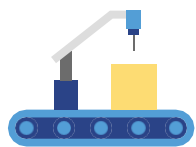
Индексы цен производителей Оренбургской области

апрель 2022 года

- 01** Индексы цен производителей и потребительских цен
В % к предыдущему месяцу
- 02** Индексы цен производителей и потребительских цен
В % к декабрю предыдущего года
- 03** Индексы цен производителей промышленных
товаров
- 04** Индексы цен производителей сельскохозяйственной
продукции

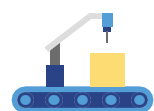
* Ежемесячные данные оперативной статистики





ИНДЕКСЫ ЦЕН ПРОИЗВОДИТЕЛЕЙ И ПОТРЕБИТЕЛЬСКИХ ЦЕН

апрель 2022 г.
к марту 2022 г.



108,6%

Индекс цен производителей
промышленных товаров



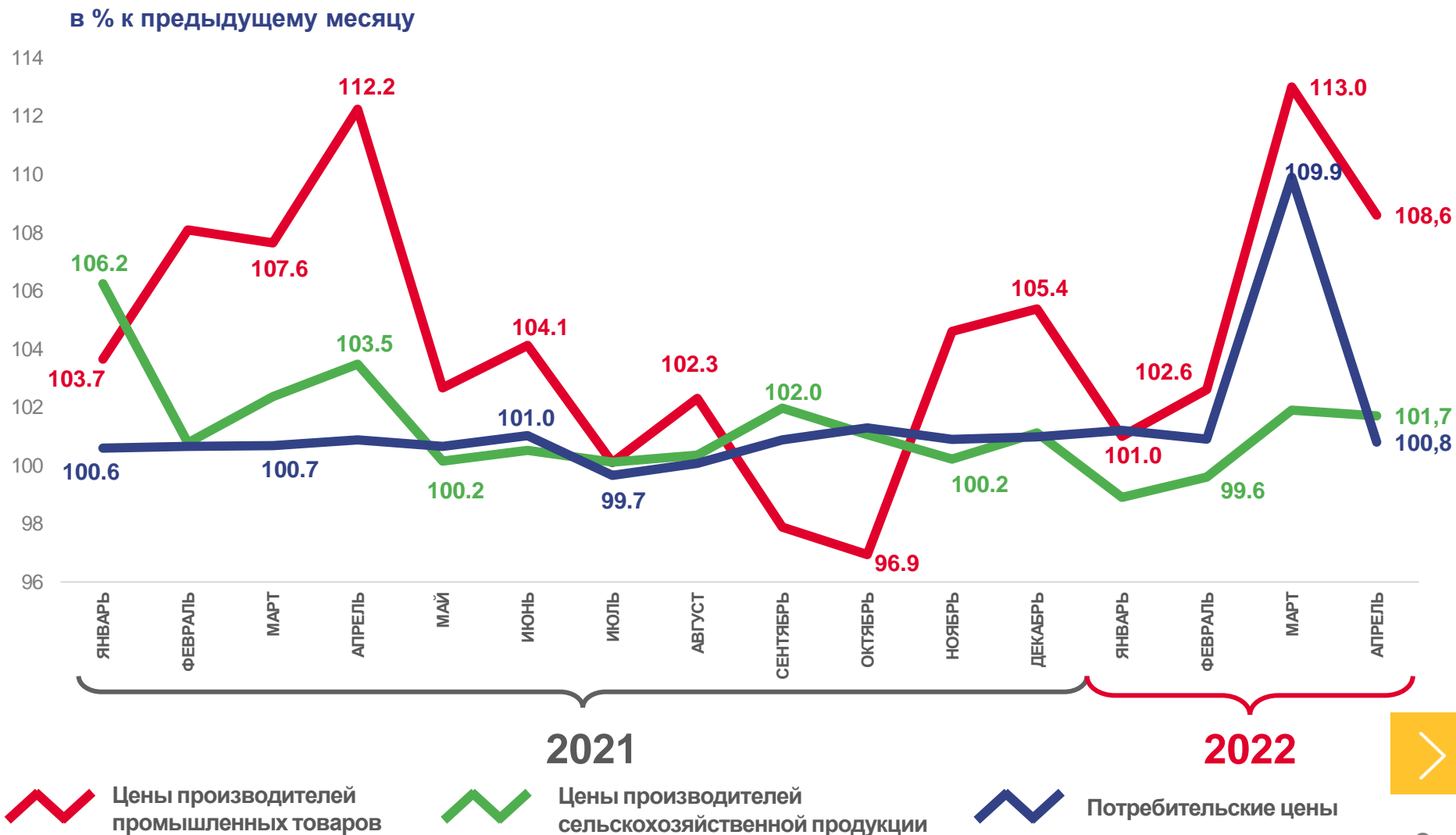
101,7%

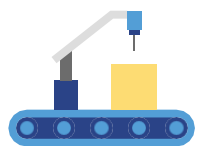
Индекс цен производителей
сельскохозяйственной продукции



100,8%

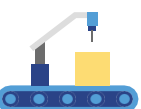
Индекс потребительских цен





ИНДЕКСЫ ЦЕН ПРОИЗВОДИТЕЛЕЙ И ПОТРЕБИТЕЛЬСКИХ ЦЕН

апрель 2022 г.
к декабрю 2021 г.



127,4%

Индекс цен производителей
промышленных товаров



102,0%

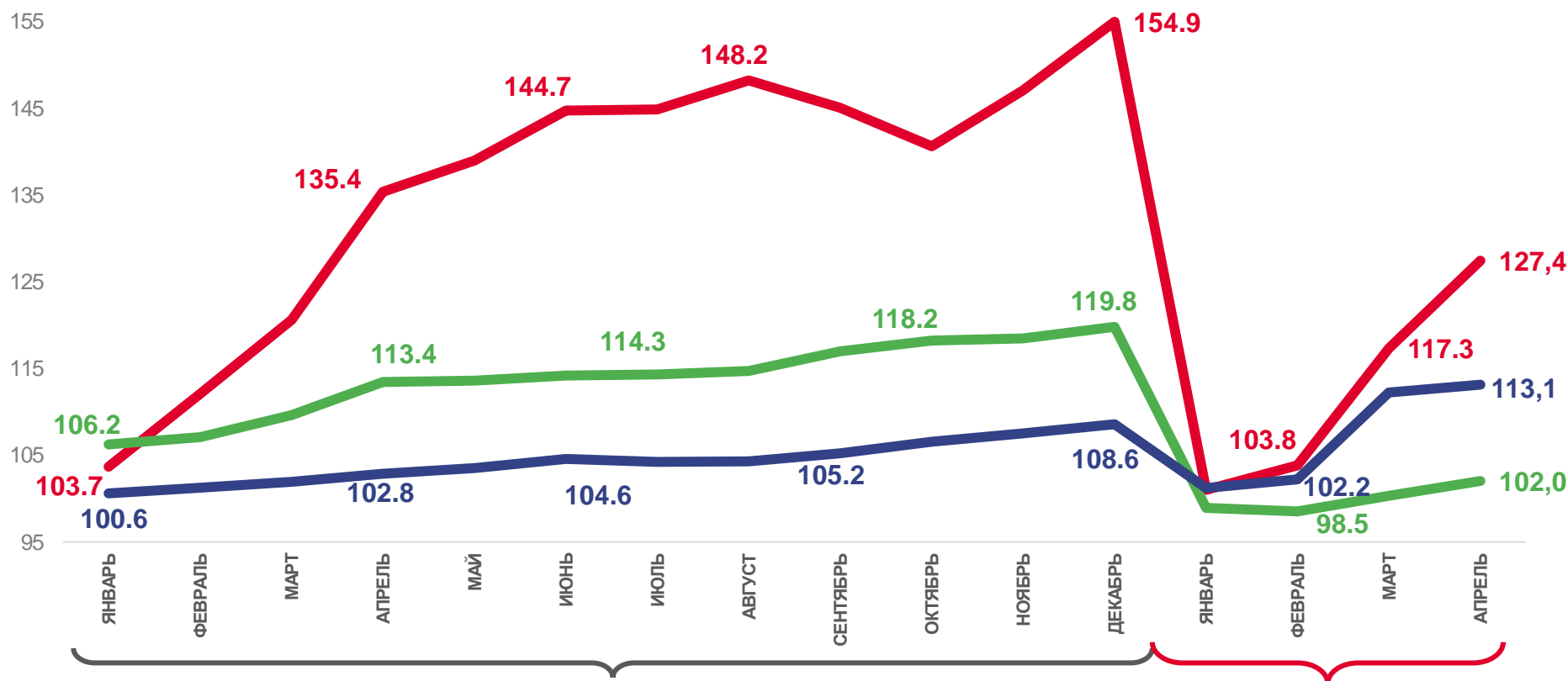
Индекс цен производителей
сельскохозяйственной продукции



113,1%

Индекс потребительских цен

в % к декабрю предыдущего года



2021

2022



Цены производителей
промышленных товаров

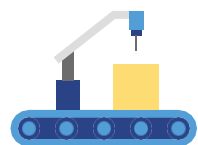


Цены производителей
сельскохозяйственной продукции



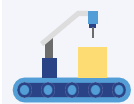
Потребительские цены





ИНДЕКСЫ ЦЕН ПРОИЗВОДИТЕЛЕЙ ПРОМЫШЛЕННЫХ ТОВАРОВ

апрель 2022 г.
к марту 2022 г.



108,6%

Индекс цен производителей
промышленных товаров



108,1%

Добыча полезных ископаемых



112,2%

Обработывающие производства



99,0%

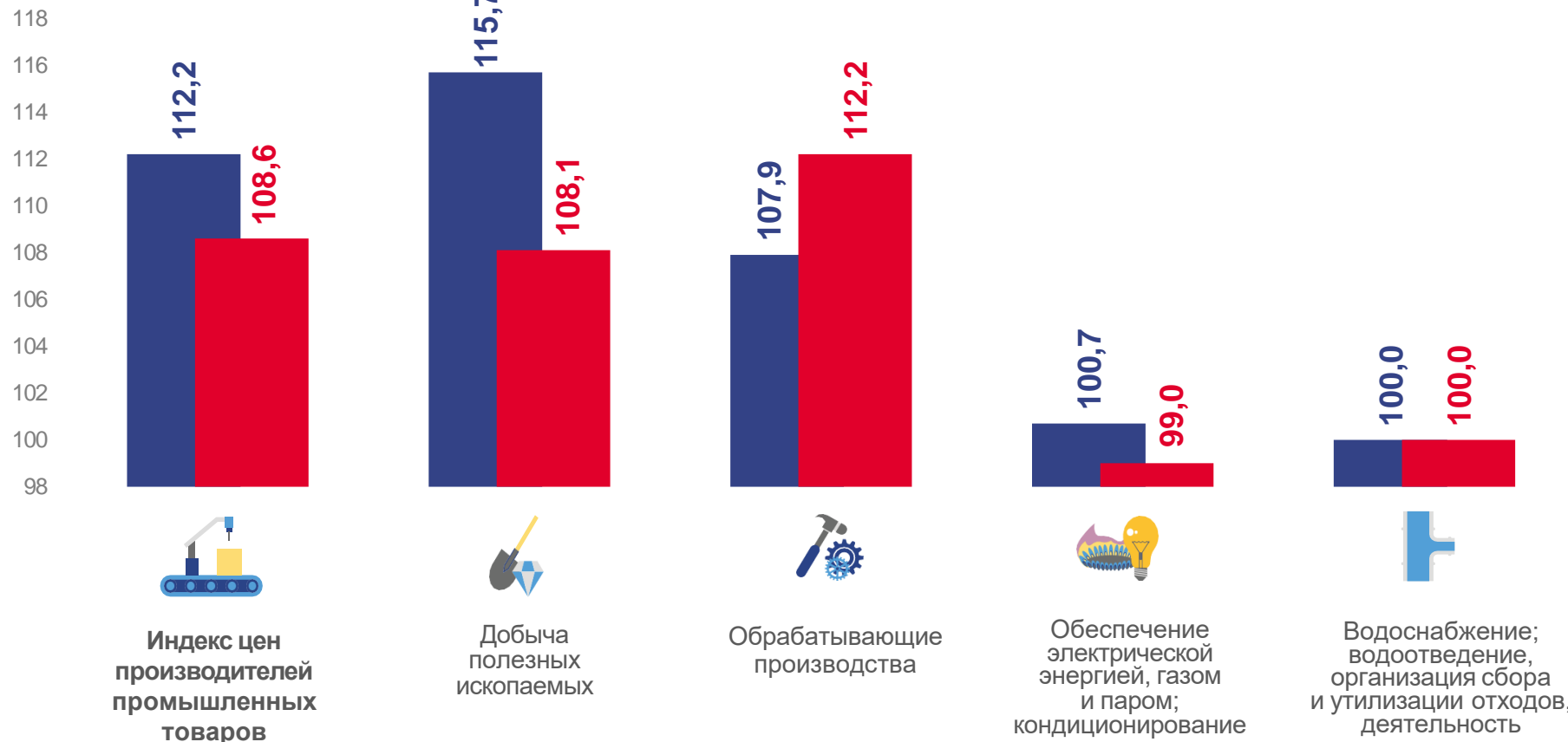
Обеспечение электрической энергией, газом и паром; кондиционирование воздуха



100,0%

Водоснабжение; водоотведение, организация сбора и утилизации отходов, деятельность по ликвидации загрязнений

в % к предыдущему месяцу



■ Апрель 2021 г.

■ Апрель 2022 г.





ИНДЕКСЫ ЦЕН ПРОИЗВОДИТЕЛЕЙ СЕЛЬСКОХОЗЯЙСТВЕННОЙ ПРОДУКЦИИ

апрель 2022 г.
к марту 2022 г.



101,7%

Индекс цен производителей сельскохозяйственной продукции



102,3%

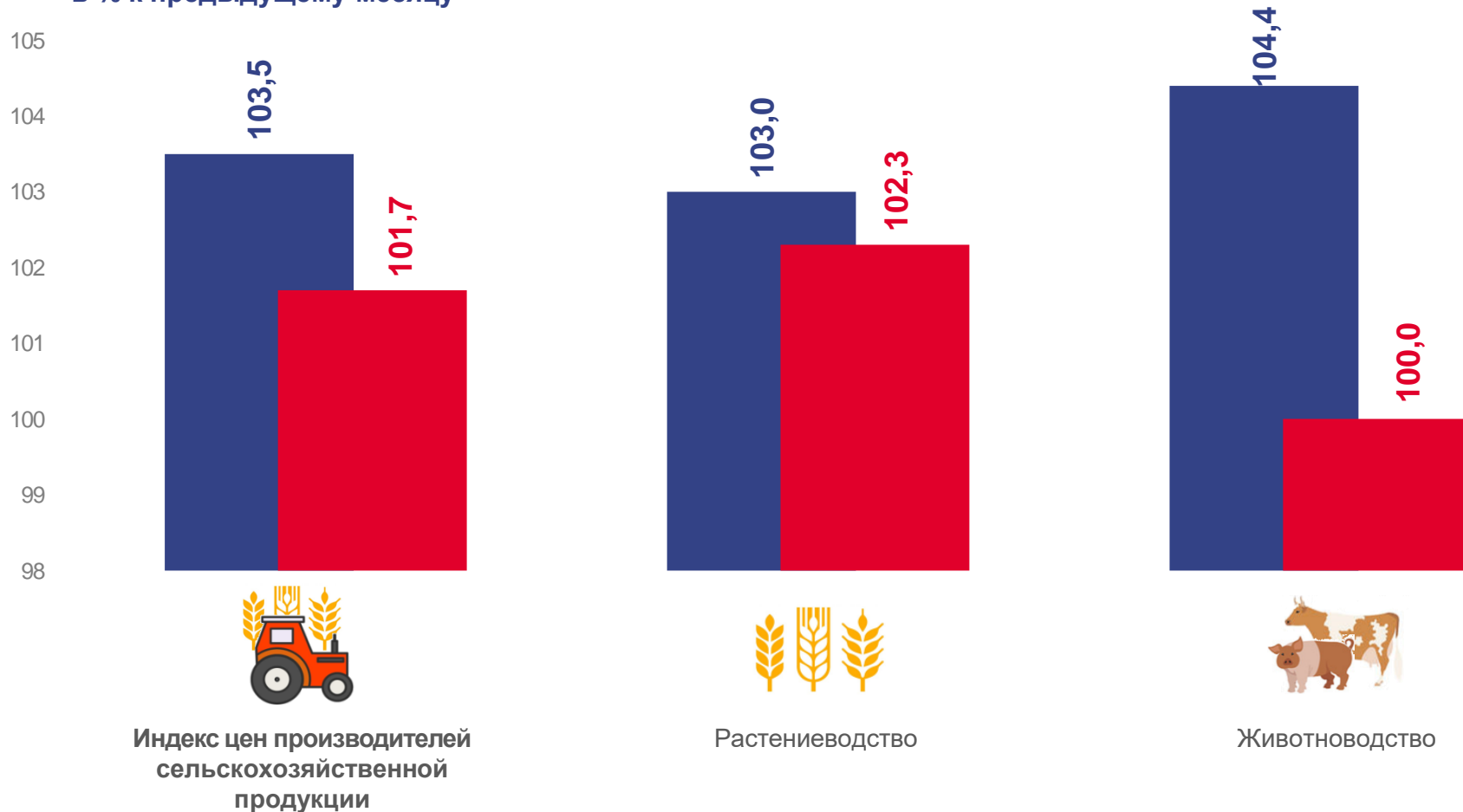
Растениеводство



100,0%

Животноводство

в % к предыдущему месяцу



■ Апрель 2021 г.

■ Апрель 2022 г.